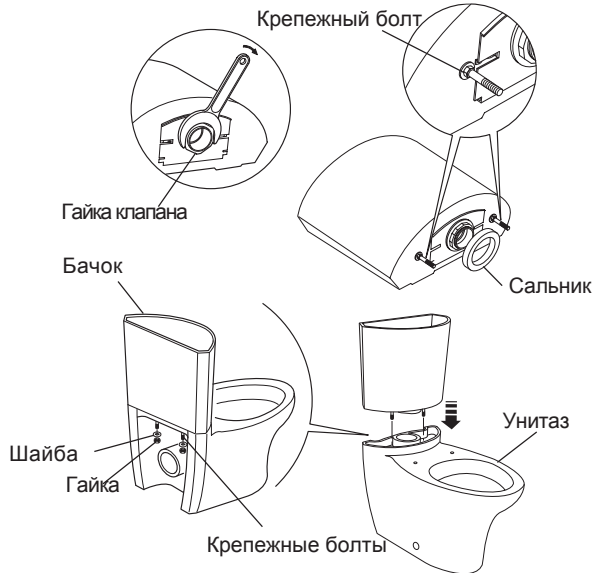


## УСТАНОВКА

### УСТАНОВКА БАЧКА

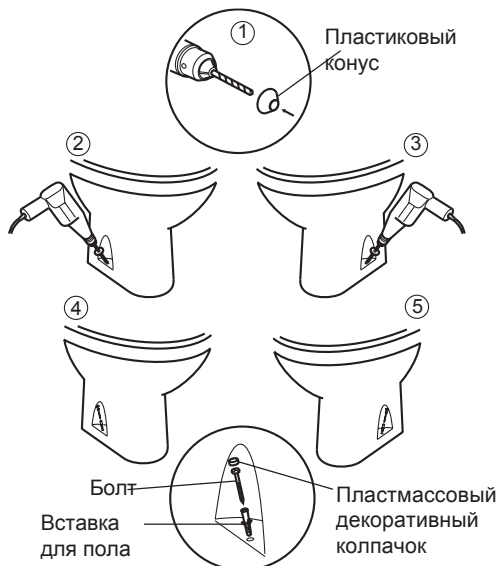
1. Убедитесь, что бачок будет устанавливаться квалифицированный специалист.
2. Перед установкой внимательно осмотрите новое изделие на предмет возможных повреждений.



2. Убедитесь, что гайка клапана в основании унитаза плотно затянута.
3. Установите крепежные болты под металлической пластиной в нижней части бачка.
4. Установите сальник в основание бачка.
5. Установите бачок на унитаз, убедившись, что сальник установлен правильно.
6. Закрепите бачок с помощью гаек с шайбами.

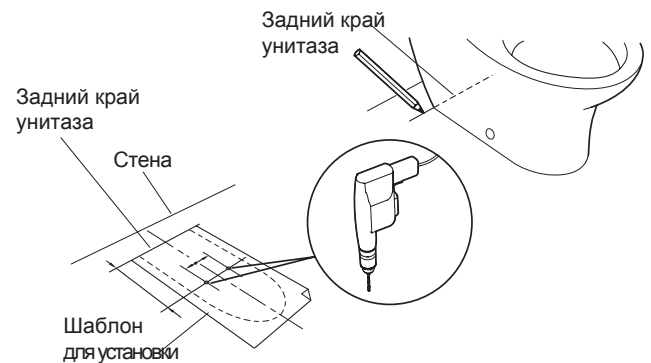
Примечание. Бачок не требуется крепить к стене. Достаточно закрепить унитаз на полу.

### Установка унитаза (способ 1)



1. Установите унитаз и установите выпускную трубу в соответствии с инструкциями производителя. Примечание. На унитаз должен быть установлен впускной клапан.
2. Вставьте пластиковый конус в отверстие диаметром 8 мм и установите унитаз на пол.
3. Просверлите отверстия в полу через отверстия в унитазе.
4. Закрепите унитаз вставками для пола и болтами. Закройте болты декоративными колпачками.
5. Подключите к унитазу источник подачи воды (используйте прилагаемый переходник с 3/8" на 1/2").

### Установка унитаза (способ 2)



1. Установите унитаз и очертите линию по его краю.
2. Положите шаблон на пол, выровняйте по начерченной линии и закрепите шаблон на полу.
3. Просверлите монтажные отверстия сверлом на 8 мм в соответствии с указаниями на шаблоне.



4. Закрепите кронштейн на полу с помощью болтов и шайб.
5. Установите унитаз на кронштейн и подсоедините сливную трубу и источник подачи воды (используйте переходник с 3/8" на 1/2").
6. Закрепите унитаз с помощью болтов и шайб.
7. Установите декоративные колпачки, чтобы скрыть болты.

### Завершение установки

1. Убедитесь, что все соединения надежно закреплены.
2. Включите воду и проверьте возможные утечки.
3. Слейте воду для проверки работы унитаза.